

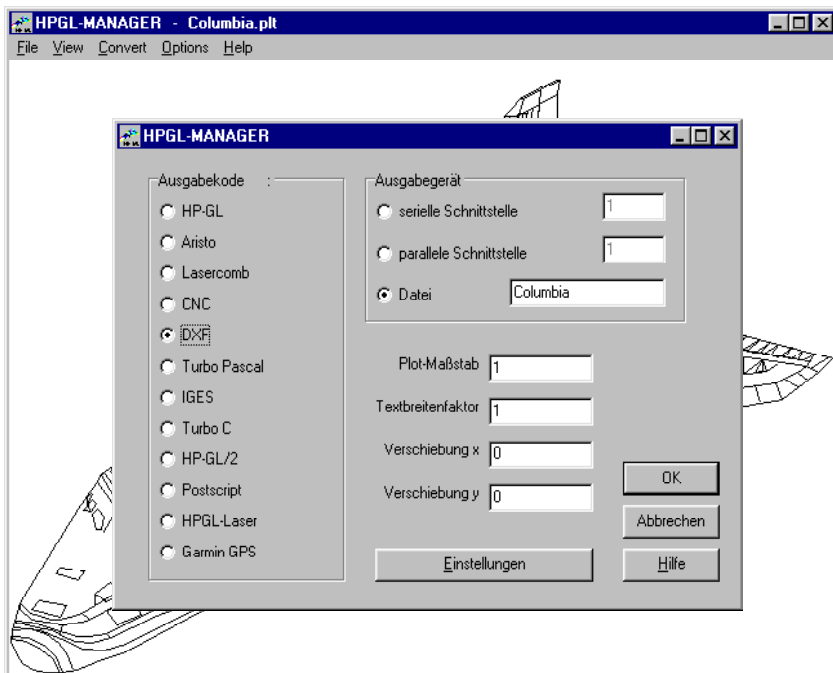
# HPGL - Manager



www.hexagon.de

## Software zur Anzeige und Konvertierung von HPGL - Plotdateien

© Copyright 1988-2018 by HEXAGON Software, Berlin, Kirchheim



Mit dem HPGL-Manager können Plotdateien beliebiger Größe in den Formaten HP-GL (Hewlett Packard Graphics Language) und HP-GL/2 als Zeichnung am Bildschirm dargestellt und in ein anderes Grafikformat konvertiert werden. Maßstab und Nullpunktverschiebung der konvertierten Zeichnung sind im HPGL-Manager einstellbar.

### Konvertierung

Mögliche Ausgabeformate sind:

CAD: DXF, IGES

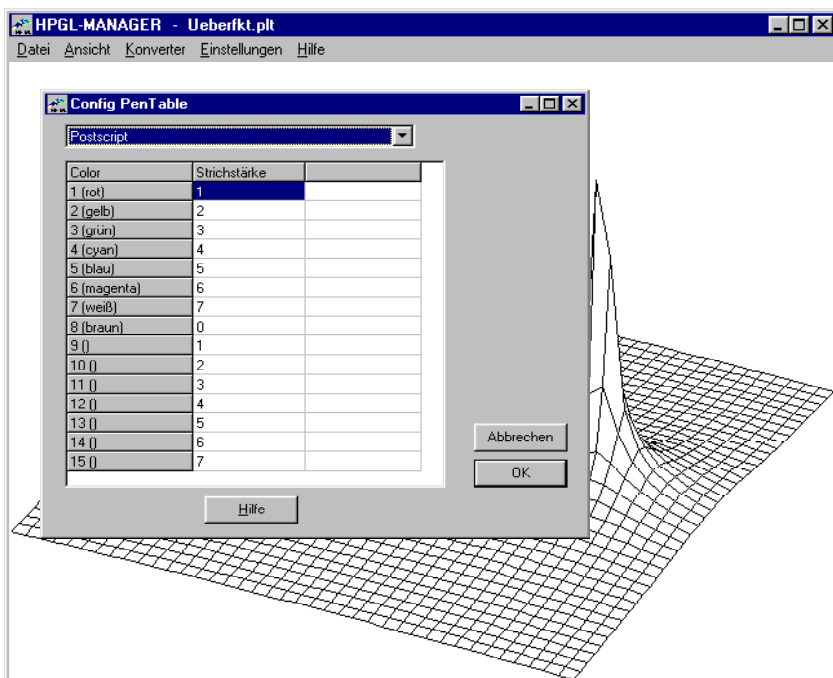
Plotter: HP-GL, HP-GL/2, Aristo, Lasercomb

NC-Code: DIN 66025, Deckel, SM.

Drucker: Postscript, PCL5 (HP-GL)

### Command-Line Modus

HPGL-Manager kann als Tool im Hintergrund von jedem anderen Windows-Programm gesteuert werden. Zum Beispiel kann man mit der Kommandozeile "HPGLMAN \*.plt /cdxf /d2" alle plt-Dateien in DXF-Format konvertieren.



### Postscript

Bei der Konvertierung von HPGL-Zeichnungen in Postscript sind Textzeichensatz und Textbreitenfaktor einstellbar. Den Farben können verschiedene Strichstärken zugeordnet werden.

### NC-Code

Die Möglichkeit der NC-Konvertierung kann z.B. für das Fräsen von Gravuren oder Prototyp-Leiterplatten mit einer CNC-Maschine angewendet werden.

### Hard- und Softwarevoraussetzungen

HPGLMAN gibt es als 32-bit und 64-bit Applikation für Windows 7, Windows 8, Windows 10.

### Lieferumfang

HPGLMAN Programm, Benutzerhandbuch (pdf) mit Beschreibung der verwendeten Grafikformate, Lizenzvertrag für zeitlich unbegrenzt Nutzungsrecht mit Update-Berechtigung.